

## Uitnodiging

### Klinisch Pathologische Conferentie

# KDIGO richtlijnen voor glomerulaire ziekten: een update I

Datum:

Woensdag 13 juni 2018

Ontvangst: vanaf 19.30 uur

Tuinzaal Soeterbeeck Ravenstein

Routebeschrijving:

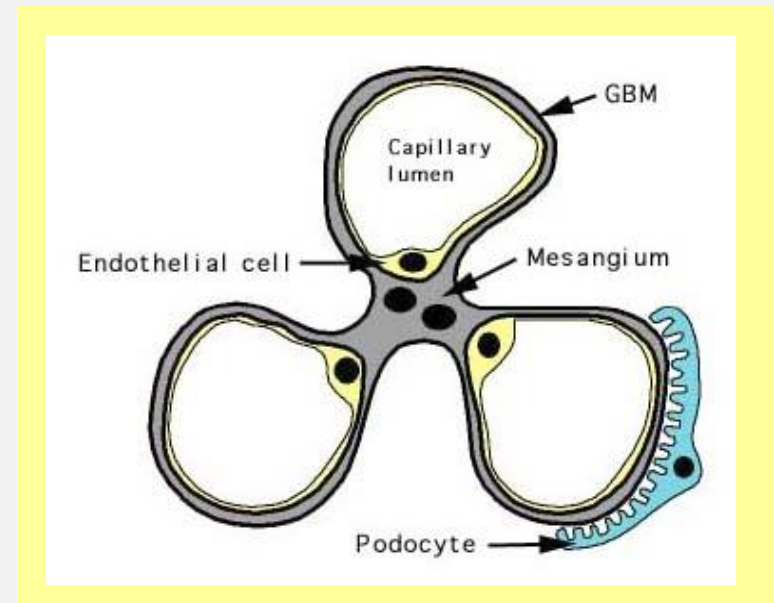
<http://www.ru.nl/studiecentrumsoeterbeeck/contact/routebeschrijving/>

Programma en aanmelden z.o.z.

Te bespreken casus s.v.p. doorgeven  
aan dr. E. Steenbergen

[eric.steenbergen@radboudumc.nl](mailto:eric.steenbergen@radboudumc.nl)

Tel: 024-3610623



# **KDIGO richtlijnen voor de behandeling van glomerulonefritis**

**13 juni 2018 te Soeterbeeck Ravenstein**

**Accreditatie voor 2 punten is  
aangevraagd**

**Bij voorkeur aanmelden onder vermelding van  
uw BIG nummer via onderstaand e-mailadres**

**Secretariaat.nier@radboudumc.nl**

## **Programma**

**KDIGO richtlijnen voor glomerulaire  
ziekten: een update I**

**19.30**

**Ontvangst**

**20.00-20.15**

**Inleiding op het thema**

**20.15-21.45**

**Casuïstiek**

**21.45-22.00**

**Afsluiting**

**22.30**

**Einde**